



MAISON FRANCES - CAPBRETON

MAISON FRANCES - CAPBRETON

6 personnes

<http://maison-frances-capbreton.fr>



Frances Christophe

+33 5 62 42 93 98
+33 6 22 77 48 31

A Maison Frances - Capbreton : 13, rue du
Port d'Albret 40130 CAPBRETON



Google

Map data ©2021 Imagery ©2021 CNES / Airbus, Landsat / Copernicus, Maxar Technologies



Google Map data ©2021 Google



Google Map data ©2021 Google, Inst. Geogr. National



Maison Frances - Capbreton

☆☆



Maison



6

personnes
(Maxi: 6 pers.)



2

chambres

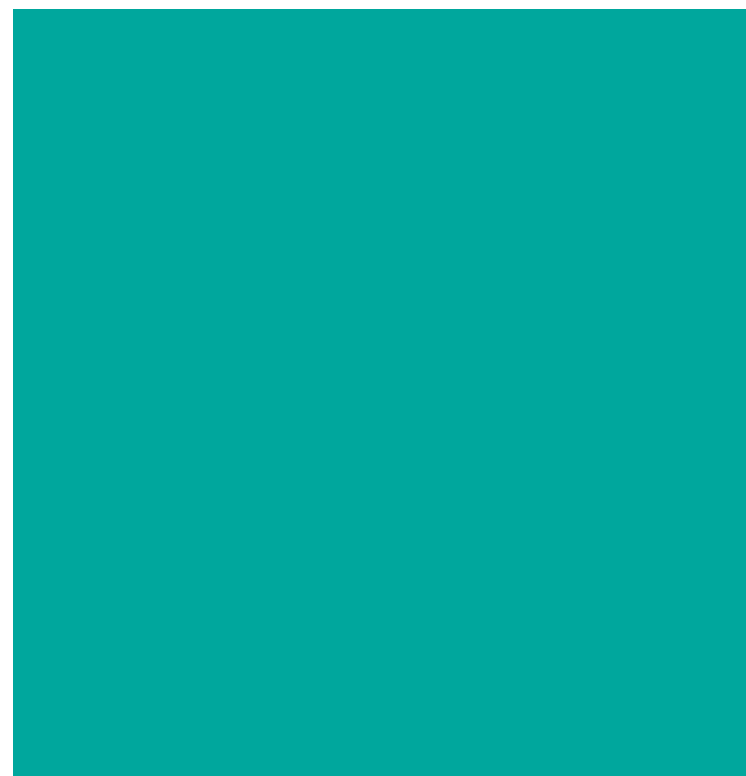
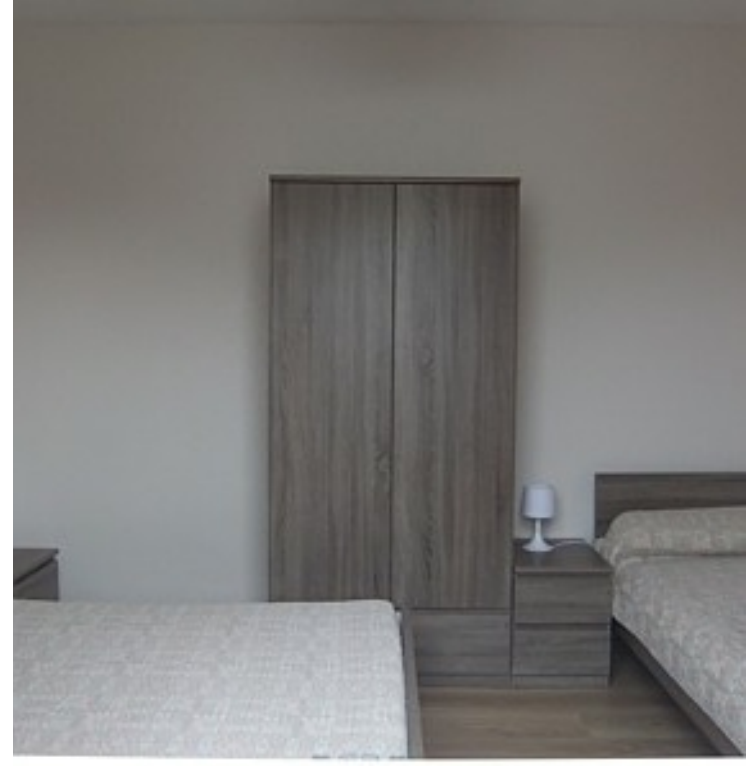


53

m²



Vacances en famille ou entre amis ? Optez pour cette location de 6 personnes que les propriétaires rénovent et entretiennent régulièrement (du sol à la cuisine en passant par la literie). Les efforts sont réguliers. Tout proche du port, pensez à aller partez à pieds chercher votre poisson au marché. La plage ne sera pas beaucoup plus loin. Vous viendrez pour la maison et vous reviendrez pour la gentillesse et les conseils des propriétaires.



Pièces et équipements

<i>Chambres</i>	Chambre(s): 2 Lit(s): 0	dont lit(s) 1 pers.: 2 dont lit(s) 2 pers.: 2
<i>Salle de bains / Salle d'eau</i>	Salle de bains avec douche Salle(s) de bains (avec baignoire): 1	
<i>WC</i>	WC: 1	
<i>Cuisine</i>	Cuisine Combiné congélation Réfrigérateur	Four à micro ondes
<i>Autres pièces</i>	Séjour	Terrasse
<i>Media</i>	Télévision	
<i>Autres équipements</i>		
<i>Chauffage / AC</i>	Chauffage	
<i>Exterieur</i>	Abri couvert Jardin privé Terrain clos	Cour Salon de jardin
<i>Divers</i>		

Infos sur l'établissement



Communs

Dans maison



Activités



Internet



Parking



Services



Extérieurs

A savoir : conditions de la location

Arrivée

Départ

Langue(s)
parlée(s)

Annulation/
Prépaiement/
Dépot de
garantie

Moyens de
paiement

Ménage

Draps et Linge
de maison

Enfants et lits
d'appoints

Animaux
domestiques

Les animaux sont admis.

Tarifs (au 15/09/21)

Maison Frances - Capbreton

Tarifs en €:	Tarif 1 nuit en semaine (L, M, M, J, D)	Tarif 1 nuit en weekend (V ou S)	Tarif 2 nuits weekend (V+S)	Tarif 7 nuits semaine
du 01/09/2021 au 30/09/2021				480€

Mes recommandations

Que faire à Landes Atlantique Sud

Les Spots

OFFICE DE TOURISME LANDES ATLANTIQUE SUD
WWW.LANDESATLANTIQUESUD.COM



Pêcherie Ducamp

+33 5 58 72 11 33

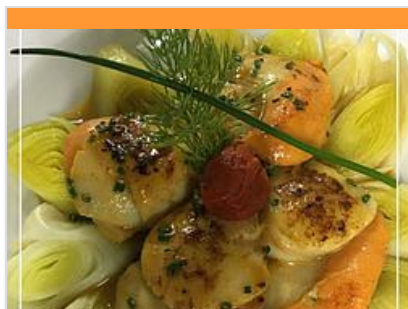
4 Rue du Port d'Albret

<http://www.pecherieducamp.fr>

0.1 km
CAPBRETON



Depuis 70 ans, les Pêcheries Ducamp traversent le temps, les modes. Des dizaines de milliers de visiteurs viennent y chercher l'authenticité d'un lieu patiné. L'Histoire se raconte à table ... une collection incroyable de bateaux maquettes, scaphandre cuivre, lampes à huile de baleine, un mât d'époque tenu de ses cordages. Unique à Capbreton, les viviers devant les tables où l'on pêche au moment pour le cuire, le tourteau, la langouste, le homard. La Maison Pêcherie Ducamp refuse le poisson d'élevage, le congelé, le sous vide, rien de prêt à manger. L'établissement le plus ancien de Capbreton, est aussi le premier dans sa catégorie "Poisson, fruits de mer."



Le Vieux Port

+33 5 58 72 35 17

71 avenue du Président Georges Pompidou

<http://www.restaurantlevieuxport-capb>

0.2 km
CAPBRETON



Maître restaurateur depuis 2010 et reconnu par le culinaire de France. Une table à honorer avec ses 42 ans d'expérience en cuisine avec ses bons produits frais de qualité et de saison, face à l'incontournable Marché aux Poissons. Etablissement que nous avons repris en avril 2004. Nous changeons nos plats au gré des saisons. La cuisson de mets s'effectue à partir de la prise de commande. Aucune cuisson à l'avance. Compte tenu de la fraîcheur et qualité des produits. Nous vous proposons le meilleur rapport qualité/prix. Menu formule midi en semaine : 14,00€, menu enfant à 11,50€, menu à 22,00€, menu tiroir décliné à 18,00€, menu à 33,00€, menu tiroir décliné à 28,80€, menu à 52,00€, menu tiroir décliné à 45,00€, carte, suggestions suivant arrivage - Poissons, Fruits de Mer, Viandes (Blonde d'Aquitaine) canard IGP-choix de légumes. Menu groupe sur demande.



Ki Surf School

+33 6 99 01 36 50

25 rue du Lac

<https://www.kisurfschool.com>

0.1 km
CAPBRETON



Ki Surf School, école de surf et surfcamp, d'avril à novembre sur les plages de Capbreton, Hossegor et Seignosse, le triangle d'or du surf ! La diversité et la qualité des vagues sur ces dix kilomètres de côte en font un endroit prisé des surfeurs du monde entier. Eric propose des cours (2h) tous niveaux tout âge sur les meilleurs spots aux meilleurs moments grâce à l'option « mobilité » (véhicule 9 places). Convivialité, performance et détente au rendez-vous! Bonus stage 5 jours : shooting et analyse photo-vidéo, possibilité d'essayer le taichi. Tai Chi Chuan : surfer mieux, garder la forme, grâce au kung fu interne ! Formules mixtes surf & taichi et tarifs spéciaux pour les grands groupes et entreprises. L'école propose aussi un hébergement en surf camp dans la Mandago Surf Home. Charte de qualité Eco-Safe Surfing. Activité soumise aux marées et conditions météorologiques.



Jerry Bike

+33 6 59 14 02 24

75, avenue Georges Pompidou

<http://www.jerry-bike-rental.com>

0.1 km
CAPBRETON



Jerry Bike Rental Capbreton : réservez en ligne et profiter de nos offres promo :) Des tarifs différenciés selon la saison et notre nouveauté, notre gamme PREMIUM de vélos électrique, VTT et Beach Cruiser. Nous proposons à la location de vélos de qualité, entretenus et révisés après chaque location : vélos enfants , VTT, VTC, Beach cruiser, vélos électriques, remorques enfant, board rack, etc., avec service de livraison sur votre lieu de vacances ! Vous trouverez aussi chez nous un atelier de réparation, un large choix de vélos neufs et d'occasions ainsi que de nombreux accessoires cycle. A très vite chez Jerry Bike Capbreton à l'une de nos 3 adresses : Capitainerie (75 av Georges Pompidou), Camping municipale la Civelle, Camping Campéole Domaine de Fierbois.



Casino Municipal

+33 5 58 72 13 75

Place de la Liberté

<https://casino-capbreton.com/>

0.3 km
CAPBRETON



Le Casino à l'architecture largement marquée par l'empreinte de Gaudi, implanté en front de mer, embrasse l'océan et l'estacade. L'atmosphère ne sera pas sans rappeler le décor d'un paquebot. La convivialité se traduit par un bel accueil reliant, en son centre la Salle des jeux et sur la droite, le Café brasserie l'Estacade ouvert sur la terrasse. Face à l'océan et à l'estacade, ouvert à l'année dès 11h du matin à 2 euros - Roulette électronique - Black-jack en soirée - Café-brasserie l'Estacade dès 11h00 - Salles de séminaires Océane 200 m² et Gouf 33 m² - Auditorium de 276 places - Parking aérien et souterrain (surveillé, accès par ascenseur) 150 places



Voie du littoral sur les chemins de Saint Jacques de Compostelle

<http://www.compostelle-landes.com>

📍 MOLIETS-ET-MAA



La Réserve Naturelle de l'Étang Noir

☎ +33 5 58 72 85 76

600 avenue du Parc des Sports

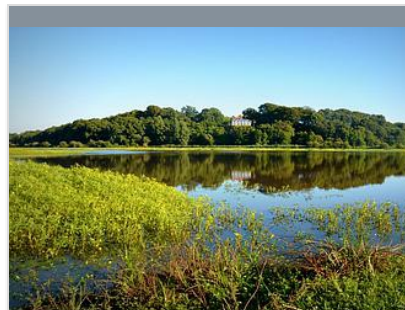
<https://www.facebook.com/R%C3%A9serve-Naturelle-de-l-Etang-Noir>

7.3 km

📍 SEIGNOSSE



Protégeant 52 ha de zones humides, la Réserve Naturelle abrite des habitats caractéristiques des Landes accessibles par un sentier sur caillebotis : forêt marécageuse, tourbière, étang, ruisseau... L'Étang Noir qui donne son nom à la réserve se singularise par ses eaux profondes et ses fonds vaseux. La forêt marécageuse qui la ceinture génère un fort ombrage renforçant l'atmosphère mystérieuse des lieux. Au bout de la passerelle, vue imprenable sur l'Étang Noir. Du 6 juillet au 27 août (sauf 14/07), visites guidées sur réservation uniquement : du mardi au vendredi de 10h à 11h30. (9 pers. maximum). Réservation obligatoire pour les groupes. Accueil, visites guidées en langue des signes française "thématique LSF". La Réserve Naturelle est chartée Tourisme Durable.



Réserve Naturelle du Marais d'Orx

☎ +33 5 59 45 42 46

1005, Maison du Marais

<http://www.marais-orx.fr>

7.6 km

📍 LABENNE VILLE



Espace naturel protégé. Site ornithologique majeur. Ancien polder créé sous Napoléon III et asséché à des fins agricoles, le site est aujourd'hui une vaste zone humide protégée, d'importance internationale, européenne et nationale qui accueille une grande diversité d'oiseaux d'eau et une faune diversifiée inféodée aux zones humides (Cistude d'Europe, Spatules blanches, Balbuzard pêcheur, canards...). Le site est aménagé pour proposer des conditions de découverte et d'accueil du public optimales (accès aux personnes à mobilité réduite) : observatoire, platelages et passerelles, sentier d'interprétation, exposition permanente. Accès au "circuit découverte" en accès libre et gratuit. Visites guidées sur rendez-vous. Expositions permanente et temporaires. Boutique. Location de jumelles, prêt de fauteuil roulant.



